

IHR MESSEAUFTRIFF – UNSER ANGEBOT FÜR SIE

Ob günstig und praktisch mit unserem Systemstand oder ganz individuell mit Ihrem eigenen Messestand – die Frankfurter Buchmesse bietet für jeden die optimale Möglichkeit zur Präsentation. Die Preise für eine Teilnahme 2012 finden Sie im Überblick unter „Preisliste 2012“. Bitte beachten Sie die folgenden Erklärungen zu den aufgeführten Posten:

Standfläche Eigenbau

In der Standmiete enthalten ist neben der Fläche eine von der Standgröße abhängige Anzahl Ausstellerausweise für den Zutritt auf das Messengelände. Ihr Ausstellerausweis berechtigt Sie zudem, im gesamten Rhein-Main-Gebiet den öffentlichen Nahverkehr zu nutzen.

Neben der Standfläche berechnen wir eine Pauschale für Ihren Eintrag in den Ausstellerkatalog (gedruckt und online) und alle damit zusammenhängenden Services sowie einen Umwelt- und Energiebeitrag – Ihren Beitrag zu einer grünen Frankfurter Buchmesse. Details zu beiden Pauschalbeiträgen finden Sie weiter unten.

Beachten Sie bitte unsere Hinweise für Eigenbauer auf Seite 18 in diesem Heft oder zum Download auf www.buchmesse.de/eigenbau

Standfläche Systemstand

Um möglichst vielen, auch kleineren, Unternehmen die Möglichkeit zu geben, auf der Frankfurter Buchmesse auszustellen, bieten wir einen günstigen Systemstand an, den Sie gleich bei der Anmeldung mitbestellen können. Bei Anmietung eines 4- oder 8-qm-Standes profitieren Sie außerdem von der für diese Standgrößen vergünstigten Standmiete.

Die Standpreise beinhalten die Nutzung des Standsystems (mit Buchleisten und Sitzschränken), den Teppich (Rips, hellgrau meliert) und ein Standschild. Wie beim Eigenbau ist eine bestimmte Anzahl kostenloser Ausstellerausweise (inkl. Freifahrkarte für den ÖPNV) ebenfalls in der Standmiete enthalten.

Detaillierte Informationen und Abbildungen zu den Möglichkeiten unseres Systemstandes finden Sie in diesem Heft unter „Informationen zum Systemstand“ oder auf

www.buchmesse.de/systemstand

Dort finden Sie auch Gesamtpreisbeispiele inklusive der obligatorischen Beiträge (Katalogpauschale und Umwelt- und Energiebeitrag, s. u.).

Besondere Standpositionen

Für eine offenere Standgestaltung und besonders sichtbare Platzierung bieten wir Ihnen besondere Standpositionen. Die Zuschläge für Sonderpositionen werden nur für die ersten 75 qm erhoben. Wir versuchen, Ihre Wünsche zu berücksichtigen, können die Vergabe besonderer Positionen aber leider nicht garantieren.

Bitte beachten Sie, dass bei unseren Systemständen die Seitenwand auf Eckpositionen nicht komplett entfernt werden kann. Um trotzdem eine

offenere Standgestaltung zu ermöglichen, ersetzen wir ohne Aufpreis die Seitenwand durch eine halboffene Wand, wenn dies im Anmeldeformular angegeben wird.

Fair Package

Um Ihnen die Vorbereitung Ihres Messeauftritts zu erleichtern, haben wir ein Paket für Sie geschnürt. Mit dem Fair Package buchen Sie einen 12-qm-Systemstand mit zahlreichen Extras: Standdekoration, Möbel, Verpflegung, zusätzliche Eintrittskarten und Beratung zu Transport und Logistik sind im Preis enthalten. Detaillierte Informationen finden Sie in diesem Heft unter „Fair Package“ (S. 17).

Umwelt- und Energiebeitrag (obligatorisch)

Mit Ihrer Anmeldung leisten Sie Ihren Beitrag zu einer umweltverträglichen Frankfurter Buchmesse. Mit dem von der Standgröße abhängigen Umwelt- und Energiebeitrag bezahlen Sie für umweltgerechte Müllentsorgung, Ihren Stromanschluss (1 kW), Stromverbrauch am Stand (Ökostrom), Hallenklimatisierung und Grundreinigung auf ökologischer Basis.

Außerdem lässt die Frankfurter Buchmesse alle ihre Printprodukte auf FSC-Papier drucken und stattet alle Hallen mit zu fast 100 % recycelbaren Teppichen aus. Dieses Engagement möchten wir mit Ihrer Hilfe fortsetzen und ausbauen.

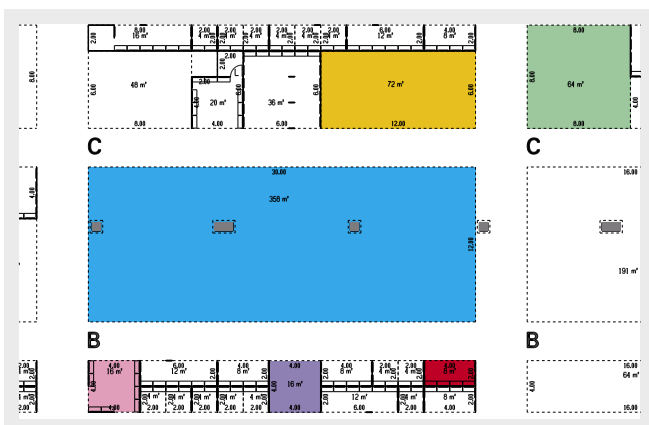
Katalogpauschale (obligatorisch)

Der gedruckte Ausstellerkatalog wird in einer Auflage von 10.500 Exemplaren verbreitet – es ist unerlässlich, Ihr Unternehmen dort auffindbar zu machen. Das Online-Verzeichnis enthält dieselben Daten sowie Informationen zu Online-Ausstellern (Firmen ohne Stand auf der Buchmesse). Jeder Aussteller erhält ein Exemplar des gedruckten Ausstellerkatalogs kostenlos. Gerne können Sie gegen Gebühr (siehe „Preisliste 2012“, Werbung & PR) ein farbiges Logo platzieren. Die Pauschale für Ihren Katalogeintrag enthält einen Unternehmenseintrag im gedruckten Ausstellerkatalog und im Frankfurt Catalogue pro Stand sowie beliebig viele Einträge in den Online-Verzeichnissen **FRANKFURT WHO'S WHO** und **FRANKFURT RIGHTS CATALOGUE**.

/ Im **FRANKFURT WHO'S WHO** geben Branchen-Professionals der Verlags- und Medienwelt ihre Kontaktdaten, Position, Verantwortungsbereiche und Themengebiete an.

/ Der **FRANKFURT RIGHTS CATALOGUE** verzeichnet mehr als 16.700 Buchtitel und Titel elektronischer Publikationen aus 65 Ländern in 47 Sprachen, deren Kernrechte (Übersetzung, Film/TV, Audio und/oder Merchandising) zum Verkauf angeboten werden.

NACHHALTIGKEIT UND STABILITÄT
Erneuerung des bewährten
Standmaterials
(Informationen siehe S. 12)



Besondere Standpositionen
am Beispiel der Halle 5.1

Zusätzliche Standelemente für Systemstände

Um Ihren Systemstand Ihren Wünschen entsprechend zu variieren, können Sie zusätzliche Standelemente wie halbhohe Wände oder Kabinen mit Türen mit der Anmeldung bestellen. Detaillierte Informationen zu den Möglichkeiten finden Sie in diesem Heft unter „Informationen zum Systemstand“ oder auf www.buchmesse.de/systemstand

Standardmöblierung für Systemstände

Wir möchten, dass Sie sich wohlfühlen und Ihre Arbeitsatmosphäre nach eigenen Wünschen gestalten können. Daher können Sie bei uns mit der Anmeldung Standardmöbelpakete (mit Tischen, Stühlen und Breitstrahlern) für Ihren Systemstand bestellen. Details finden Sie in diesem Heft unter „Informationen zum Systemstand“.

Darüber hinaus bieten unsere Möbeldienstleister Bistrostühle, Freischwinger, Rauchglastische, Vitrinen und Ähnliches. Kontakte und Bestellformulare finden Sie ab Frühjahr 2012 auf www.buchmesse.de/dienstleister

Besonderer Standbau nur bei Eigenbau

Vorzeitiger Aufbau und/oder verlängerter Abbau sowie Stände mit Überhöhe sind genehmigungspflichtig und werden mit einer Gebühr belegt. Bitte beachten Sie unsere Hinweise für Eigenbaustände (in diesem Heft und zum Download auf www.buchmesse.de/eigenbau).

Mitaussteller

Damit Tochterunternehmen oder Imprints mit einem separaten Eintrag im Ausstellerverzeichnis gelistet sind, sollten Sie diese unbedingt als Mitaussteller an Ihrem Stand anmelden. Pro Mitaussteller berechnen wir € 284,-.

Jeder Mitaussteller füllt eine eigene Anmeldung aus und erhält ein eigenes Standschild (bei Systemstand), eigene Katalogeinträge (gedruckt und online), einen Ausstellerausweis sowie ein Exemplar des Ausstellerkatalogs. Er kann alle unsere Online-Dienste nutzen.

Querverweise

Querverweise sind oft sinnvoll, wenn Ihr Firmenname aus mehreren Wörtern besteht und nicht eindeutig einem alphabetischen Suchbegriff zugeordnet werden kann. Beispiel: „Edition Hans Müller, siehe: Müller, Edition Hans“.

Bitte beachten Sie aber, dass Querverweise Bestandteil des Firmennamens sein müssen und nicht auf externe Firmen, Tochterunternehmen oder Imprints verweisen dürfen. Ein nicht zulässiger Querverweis wäre: „Edition Hans Müller, siehe: Verlagsgruppe Braun“.

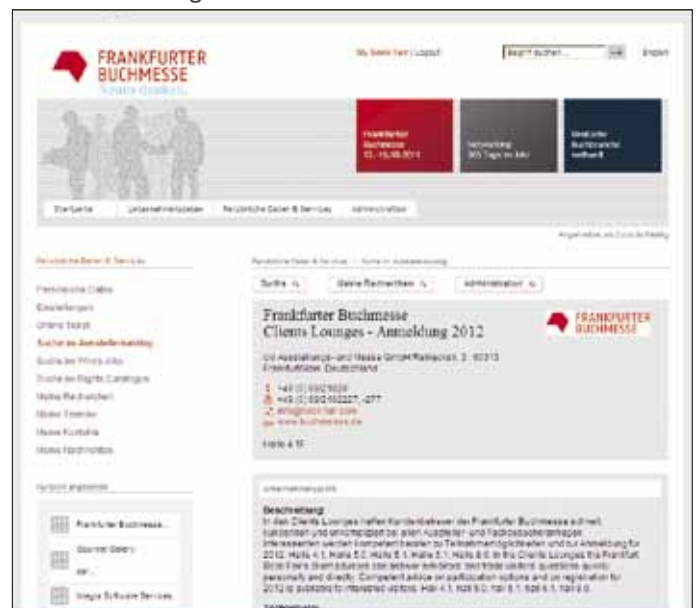
Weitere Ausstellungsmöglichkeiten

Sie suchen zusätzliche Möglichkeiten, einzelne Produkte im passenden Umfeld zu präsentieren? Oder Ihnen erscheint die Anwesenheit in Frankfurt mit kompletter Standpräsenz noch als verflüht?

Beachten Sie die Angebote für weitere Teilnahmemöglichkeiten, die auf ganz bestimmte Aussteller- oder Produktgruppen zugeschnitten sind und Ihnen verstärkte Aufmerksamkeit garantieren. Detaillierte Informationen finden Sie in unserer Broschüre „Angebote und Preise 2012“ und auf www.buchmesse.de. Oder fragen Sie einfach Ihren Ausstellerbetreuer.

Ihr Eintrag erscheint automatisch auch im Online-Verzeichnis Frankfurt Catalogue.

So könnte Ihr Eintrag aussehen.



PREISLISTE 2012



Bestandteil der Teilnahmebedingungen. Die genannten Preise sind verbindlich und verstehen sich zuzüglich der jeweils geschuldeten Mehrwertsteuer. Beispiele für Gesamtpreise (inkl. obligatorischer Pauschalbeiträge) für verschiedene Standgrößen finden Sie unter „Informationen zum Systemstand“ (ab S. 12).

Standfläche Eigenbau (Preis/qm)

Anmietung der Fläche, kostenlose Ausstellerausweise (Anzahl abhängig von Standgröße)

	Standard	Frühbucher*
Reihenstand 8 qm	€/qm 351,-	€/qm 344,-
Reihenstand ab 12 qm	€/qm 414,-	€/qm 402,-

Standfläche Systemstand

Anmietung der Fläche, Nutzung des Standsystems (siehe „Informationen zum Systemstand“), Teppich, Standschild, Ausstellerausweise (Anzahl abhängig von Standgröße)

	Standard	Frühbucher*
Reihenstand 4 qm	€ 1.042,-	€ 1.014,-
Reihenstand 4 qm (mit Öffnung zum Nachbarstand)	€ 899,-	€ 873,-
Reihenstand 8 qm	€ 2.932,-	€ 2.876,-
Reihenstand 12 qm	€ 5.166,-	€ 5.010,-
pro weitere 4 qm	€ 1.722,-	€ 1.670,-

Besondere Standpositionen

Eckstand oder durchgängiger Reihenstand (grenzend an zwei Gänge)..... + 10% der Standmiete
Kopfstand (grenzend an drei Gänge)..... + 15% der Standmiete
Blockstand (grenzend an vier Gänge)..... + 20% der Standmiete
 jeweils nur für die ersten 75 qm

Fair Package

12-qm-Systemstand inklusive Ausstattung, Dekoration, Verpflegung, Eintrittskarten und weiterer Services. Details siehe „Fair Package“

Fair Package Reihenstand..... € 7.950,-

Fair Package Eckstand

(wenn entsprechende Platzierung möglich) € 8.550,-

Umwelt- und Energiebeitrag (obligatorisch)

Beitrag zu einer grünen Messe: umweltgerechte Müllentsorgung, Stromanschluss (1 kW), Stromverbrauch (Ökostrom), Hallenklimatisierung, Grundreinigung auf ökologischer Basis

Stand 4 qm	€ 20,-
Stand 8 qm oder 12 qm	€ 80,-
Stand > 12 qm	€ 200,-

Katalogpauschale (obligatorisch)

Ein Unternehmenseintrag im gedruckten Ausstellerkatalog und im Frankfurt Catalogue, beliebig viele Online-Einträge im Frankfurt Who's Who und im Frankfurt Rights Catalogue, ganzjähriger Zugriff auf die Verzeichnisse auf www.buchmesse.de für alle registrierten Mitarbeiter, ein gedruckter Katalog

Stand 4 qm	€ 60,-
Stand > 4 qm	€ 110,-

* Bei verbindlicher Anmeldung zur Frankfurter Buchmesse 2012 im Zeitraum vom 13. Oktober bis 30. November 2011 erhalten Sie automatisch den Sonderpreis „Frühbucher“.

Zusätzliche Standelemente für Systemstände

Abbildungen siehe „Informationen zum Systemstand“

Halbhohe Wand (2 m)	€ 178,-
Kabine ohne Tür (2 x 2 m)	€ 369,-
Kabine mit Tür (2 x 2 m)	€ 665,-

Standardmöblierung für Systemstände

Details siehe „Informationen zum Systemstand“

Möbelpaket 1	€ 172,-
Möbelpaket 2	€ 277,-
Möbelpaket 3	€ 460,-
Möbelpaket 4	€ 544,-
Möbelpaket 5	€ 697,-

Besonderer Standbau (bei Eigenbauständen)

Vorzeitiger Aufbau

und/oder verlängerter Abbau..... € 750,-
 (nur möglich bei Eigenbauständen ab 40 qm)

Überhöhe (nur bei Eigenbauständen höher als 4 m)

Stände bis 20 qm	+ 5% der Standmiete
Stände bis 99 qm	+ 7,5% der Standmiete
Stände ab 100 qm	+ 10% der Standmiete

MitAusstellergebühr

Ein Ausstellerausweis, ein Standschild mit Firmennamen (auf Wunsch und nur bei Systemstand), ein Unternehmenseintrag im gedruckten Ausstellerkatalog und im Frankfurt Catalogue, beliebig viele Online-Einträge im Frankfurt Who's Who und im Frankfurt Rights Catalogue, ganzjähriger Zugriff auf Online-Verzeichnisse auf www.buchmesse.de für alle registrierten Mitarbeiter, ein gedruckter Ausstellerkatalog

pro MitAussteller..... € 284,-

Werbung & PR

Anzeigen Print/online und weitere Angebote siehe:

www.buchmesse.de/werbung

Logo 4c (Print- und Online-Katalog)..... € 235,-

Querverweis im gedruckten Ausstellerkatalog
 (max. zwei möglich)..... € 54,-

Online-Presseservice (ganzjährig)..... € 398,-

Pressefach im Presse-Zentrum..... € 200,-

Kombi-Paket Presseservices

Online-Presseservice
 inkl. Pressefach im Presse-Zentrum..... € 498,-

Veranstaltungskalender

(beliebig viele Einträge)..... kostenfrei

Weitere Teilnahmemöglichkeiten

Auf Gemeinschaftsarealen zu bestimmten Themen können Aussteller im passenden Umfeld für sich und ihre Produkte werben – alternativ oder zusätzlich zum eigenen Stand. Agenturen finden in unseren Arbeitszentren eine ruhige Atmosphäre für Kundengespräche. Details zu den einzelnen Angeboten bekommen Sie in unserer Broschüre „Angebote und Preise 2012“ oder auf www.buchmesse.de. Gern berät Sie unser Team persönlich.